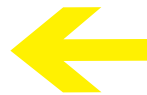




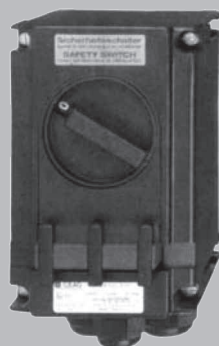
Wyłącznik bezpieczeństwa 10 A 3 biegunowy 20 A 3, 4 oraz 6 biegunowy



Wyłącznik bezpieczeństwa Ex 10 A-3 biegunowy



w wykonaniu awaryjnym



Wyłącznik bezpieczeństwa Ex 20 A-6 biegunowy

Dane techniczne

Wyłącznik bezpieczeństwa Ex 10 A 3 biegunowy

Oznaczenie urządzenia	Ex II 2 G EEx ed IIC T6 Ex II D IP66 T 53°C
Rodzaj budowy	Ex ed IIC T6 Ex tD A21 IP66 T 53°C
Atest	PTB 00 ATEX 1074
Materiał obudowy	poliamid odporny na udary mechaniczne
Stopień ochrony wg EN 60529	IP 66
Napięcie znamionowe	do 500 V, 50/60 Hz
Prąd znamionowy	maks. 10 A
Styki pomocnicze	załączenie - opóźniające wyłączenie - wyprzedzające
Zdolność łączeniowa dla silnika AC 3	230 V/10 A 400 V/10 A 500 V/10 A
Bezpieczniki zwarciovowe	maks. 20 A (400 V) maks. 16 A (500 V)
Wpusty kablowe	M25 x 1,5 średnica kabla Ø 8-17 mm M20 x 1,5 średnica kabla Ø 5-13 mm
Zaciski przyłączeniowe	2 x 2,5 mm ²
Ciężar	0,55 kg
Dopuszczalna temperatura otoczenia	- 55°C do + 52°C

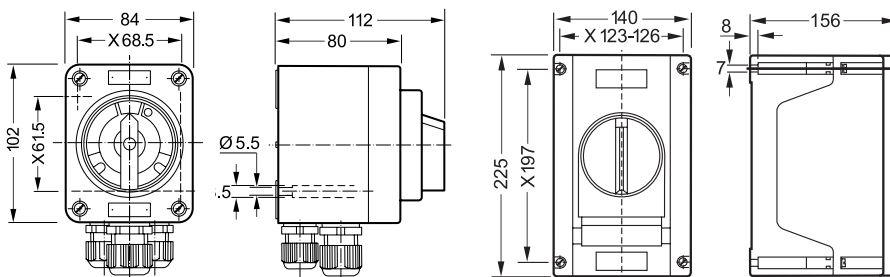
Wyłącznik bezpieczeństwa Ex 20 A 3, 4 oraz 6 biegunowy

Oznaczenie urządzenia	Ex II 2G EEx ed ia IIC T6 Ex II 2D IP66 T 55°C
Rodzaj budowy	Ex ed ia IIC T6 Ex tD A21 IP66 T 55°C
Atest	PTB 99 ATEX 1161
Materiał obudowy	Poliester wzmacniany włóknem szklanym
Stopień ochrony wg EN 60529	IP 66
Napięcie znamionowe	do 690 V, 50/60 Hz
Prąd znamionowy	maks. 20 A
Zdolność łączeniowa AC-3	230 V/20 A 400 V/20 A 500 V/16 A 690 V/10 A
Bezpieczniki zwarciovowe	maks. 35 A (400 V) maks. 25 A (690 V)
Styki pomocnicze	1x NO załączenie - opóźniające wyłączenie - wyprzedzające 1x NC (wersja 6 bieg.) załączenie - wyprzedzające wyłączenie - opóźniające
Zaciski przyłączeniowe	2 x 4 mm ²
Wpusty kablowe	M32 x 1,5 średnica kabla Ø 12-21 mm M25 x 1,5 średnica kabla Ø 8-17 mm M20 x 1,5 średnica kabla Ø 5-13 mm
Ciężar	ok. 1,48 kg (3 bieg.), ok. 2,43 kg (6 bieg.)
Dopuszczalna temperatura pracy	- 20°C do + 40°C - 55°C do + 55°C (opcja)

Dane do zamówień

Typ	Wpusty kablowe	Indeks
Wyłącznik bezpieczeństwa 10 A 3 biegunowy	2 x M25, 1 x M20	AMA100100001
Wyłącznik bezpieczeństwa 10 A 3 biegunowy	2 x M20	AMA100100002
Wyłącznik bezpieczeństwa 10 A 3 biegunowy wykonanie awaryjne	2 x M25, 1 x M20	AMA100100003
Wyłącznik bezpieczeństwa 20 A 3 bieg.	2 x M32, 1 x M25	AMA100100010
Wyłącznik bezpieczeństwa 20 A 3 bieg. wykonanie awaryjne	2 x M32, 1 x M25	AMA100100011
Wyłącznik bezpieczeństwa 20 A 4 bieg.	2 x M20	AMA100100012
Wyłącznik bezpieczeństwa 20 A 6 bieg.	4 x M32, 1 x M25	AMA100100014
Wyłącznik bezpieczeństwa 20 A 6 bieg.	4 x M25	AMA100100015
Wyłącznik bezpieczeństwa 20 A-6 bieg. wykonanie awaryjne	4 x M32, 1 x M25	AMA100100016

Wymiary w mm

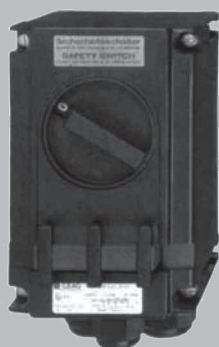


GHG 261

GHG 261 - 6-bieg

EX.KAT.03.03/03.2012

Wyłącznik bezpieczeństwa 40 A 3, 4 oraz 6 biegunowy



Wyłącznik bezpieczeństwa Ex
40 A-3 bieg.



Wyłącznik bezpieczeństwa Ex
40 A-6 bieg.



Rozłącznik bezpieczeństwa Ex
40 A 6 bieg. w wykonaniu awaryjnym

Dane techniczne

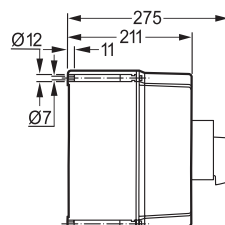
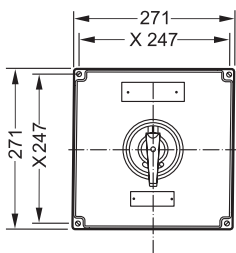
Wyłącznik bezpieczeństwa Ex 40 A 3, oraz 6 biegunowy

Oznaczenie urządzenia	II 2 G EEx ed ia IIC T6 II 2 D IP66 T 53°C
Rodzaj budowy	Ex ed ia IIC T6 Ex td A21 IP66 T 53°C
Atest	PTB 99 ATEX 1161
Materiał obudowy	Poliester wzmacniany włóknem szklanym
Stopień ochrony wg EN 60529	IP 66
Napięcie znamionowe	do 690 V, 50/60 Hz
Prąd znamionowy	maks. 40 A
Zdolność łączeniowa AC-3	230 V/40 A 400 V/40 A 500 V/40 A 690 V/32 A
Bezpieczniki zwarciove	maks. 80 A (400 V) maks. 63 A (690 V)
Styki pomocnicze	
1 x NO	załączenie - opóźniające wyłączenie - wyrzadzające
1 x NC (wersja 6 biegunowa)	załączenie - wyrzadzające wyłączenie - opóźniające
Zaciski przyłączeniowe	2 x 16 mm ² styki pomocnicze 2 x 4 mm ²
Wpusty kablowe	M40 x 1,5 średnica kabla Ø 16-28 mm M25 x 1,5 średnica kabla Ø 8-17 mm
Ciężar	ok. 2,3 kg (wersja 3 biegunowa) ok. 2,75 kg (wersja 4 biegunowa) ok. 6,5 kg (wersja 6 biegunowa)
Dopuszczalna temperatura otoczenia	- 55°C do + 55°C

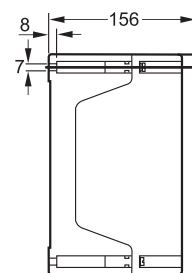
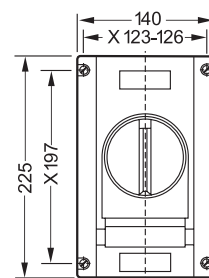
Dane do zamówień

Typ	Wpusty kablowe	Indeks
Wyłącznik bezpieczeństwa 40 A 3 biegunowy	2 x M40 / 1 x M25	AMA100100030
Wyłącznik bezpieczeństwa 40 A 3 biegunowy wykonanie awaryjne	2 x M40 / 1 x M25	AMA100100031
Wyłącznik bezpieczeństwa 40 A 4 biegunowy	2 x M25	AMA100100032
Wyłącznik bezpieczeństwa 40 A 6 biegunowy	4 x M40 / 1 x M25	AMA100100033
Wyłącznik bezpieczeństwa 40 A 6 biegunowy wykonanie awaryjne	4 x M25	AMA100100034
Wyłącznik bezpieczeństwa 40 A-6 biegunowy wykonanie awaryjne	2 x M40, 1 x M25	AMA100100035

Wymiary w mm



3 biegunowy



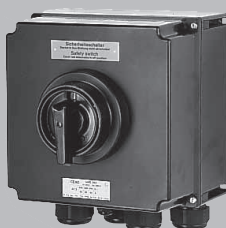
6 biegunowy



Wyłącznik bezpieczeństwa 80 A 3 biegunowy i 6 biegunowy



Wyłącznik bezpieczeństwa 80 A 3 biegunowy



Wyłącznik bezpieczeństwa 80 A 6 biegunowy



Rozłącznik bezpieczeństwa
80 A 6 bieg. w wykonaniu awaryjnym

Dane techniczne

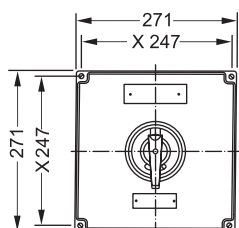
Wyłącznik bezpieczeństwa Ex 80 A 3 biegunowy i 6 biegunowy

Oznaczenie urządzenia	Ex II 2 G EEx ed IIC T6 Ex II 2 D IP66 T 53°C
Rodzaj budowy	Ex ed ia IIC T6 Ex tD A21 IP66 T 53°C
Atest	PTB 00 ATEX 1091
Materiał obudowy	Poliester wzmocniony włóknem szklanym
Stopień ochrony wg EN 60529	IP 65
Napięcie znamionowe	do 690 V, 50/60 Hz
Prąd znamionowy	maks. 80 A
Styki pomocnicze	1 x NO 1 x NC
Parametry łączeniowe AC-3	załączenie - opóźniające wyłączenie - wyprzedzające załączenie - wyprzedzające wyłączenie - opóźniające 230 V/80 A 400 V/80 A 500 V/80 A 690 V/63 A
Bezpieczniki zwarciove	maks. 160 A (400 V) maks. 100 A (690 V)
Wpusty kablowe	2 x M50 x 1,5 średnica kabla Ø 21-35 mm 1 x M25 x 1,5 średnica kabla Ø 8-17 mm 1 x M32 x 1,5 średnica kabla Ø 12-21 mm
Zaciski przyłączeniowe	2 x 25 mm ² styki pomocnicze 2 x 4 mm ²
Ciężar	ok. 6,5 kg (wersja 3 biegunowa) ok. 9,0 kg (wersja 6 biegunowa)
Dopuszczalna temperatura otoczenia	- 36°C do + 55°C

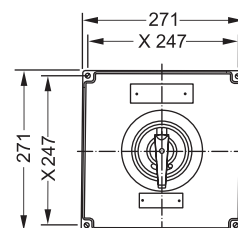
Dane do zamówień

Typ	Wpusty kablowe	Indeks
Wyłącznik bezpieczeństwa 80 A 3 biegunowy	2 x M50 / 1 x M25	AMA100100045
Wyłącznik bezpieczeństwa 80 A 3 biegunowy wykonanie awaryjne	2 x M50 / 1 x M25	AMA100100046
Wyłącznik bezpieczeństwa 80 A 6 biegunowy	4 x M50 / 1 x M25	AMA100100047
Wyłącznik bezpieczeństwa 80 A 6 biegunowy wykonanie awaryjne	4 x M50 / 1 x M25	AMA100100048

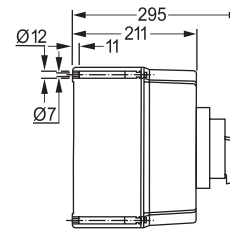
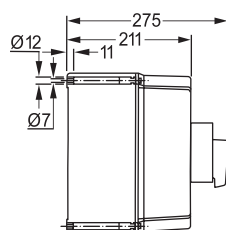
Wymiary w mm
x... wymiary montażowe



3 biegunowy



6 biegunowy





Wyłącznik bezpieczeństwa 125 A 3, 4 oraz 6 biegunowy



Wyłącznik bezpieczeństwa 125 A 3 bieg.



w-wykonaniu awaryjnym



Wyłącznik bezpieczeństwa 125 A 6 bieg.



w wykonaniu awaryjnym

Dane techniczne

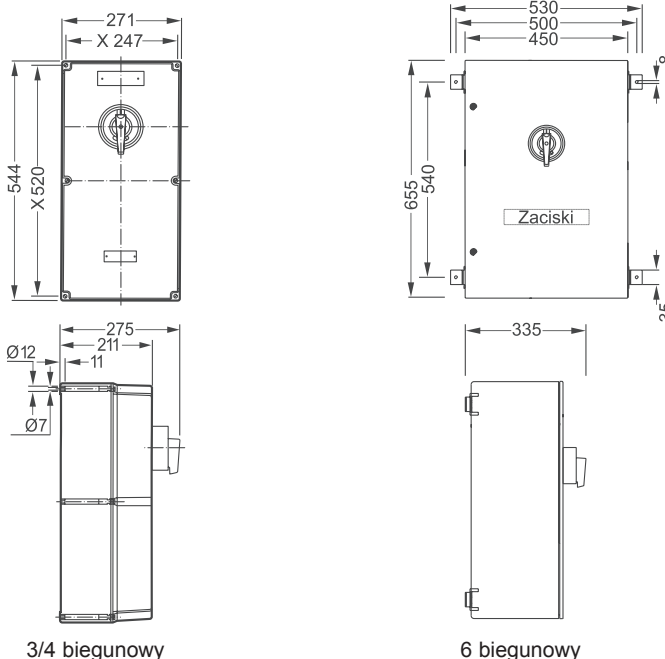
Wyłącznik bezpieczeństwa Ex 125 A 3, 4 oraz 6 biegunowy

Oznaczenie urządzenia	Ex II 2 G EEx de IIC T6 Ex II 2 D IP66 T 53°C
Rodzaj budowy	Ex de IIC T6 Ex tD A21 IP66 T 53°C
Atest	3 bieg. PTB 99 ATEX 1164 6 bieg. PTB 00 ATEX 1073
Materiał obudowy	3 bieg. Poliester wzmocniony włóknem szklanym 6 bieg. Stal, zabezpieczona przed korozją
Stopień ochrony wg EN 60529	IP 66
Napięcie znamionowe	do 690 V, 50/60 Hz
Prąd znamionowy	maks. 125 A
Styki pomocnicze	1 x NO 1 x NC
Parametry łączeniowe AC-3	230 V / 125 A 400 V / 125 A 500 V / 125 A 690 V / 110 A
Bezpieczniki zwarciowe	maks. 200 A-(400 V) maks. 160 A-(690 V)
Wpusty kablowe	M63 x 1,5 średnica kabla Ø 27-48 mm M40 x 1,5 średnica kabla Ø 16-28 mm M25 x 1,5 średnica kabla Ø 8-17 mm
Zaciski przyłączeniowe	3 bieg. 1 x 50/70 mm ² styki pomocnicze 2 x 4 mm ² 6 bieg. 6 x 95 mm ² / 2 x 95 mm ² styki pomocnicze 2 x 4 mm ²
Ciężar	3 bieg. ok. 16 kg 6 bieg. ok. 31 kg
Dopuszczalna temperatura otoczenia	- 55°C do + 40°C

Dane do zamówień

Typ	Wpusty kablowe	Indeks
Wyłącznik bezpieczeństwa 125 A 3 biegunowy	2 x M63 / 1 x M25	AMA100100052
Wyłącznik bezpieczeństwa 125 A 4 biegunowy	2 x M40	AMA100100053
Wyłącznik bezpieczeństwa 125 A 3 biegunowy wykonanie awaryjne	2 x M63 / 1 x M25	AMA100100054
Wyłącznik bezpieczeństwa 125 A 6 biegunowy	4 x M63 / 1 x M25	AMA100100055
Wyłącznik bezpieczeństwa 125 A 6 biegunowy wykonanie awaryjne	4 x M63 / 1 x M25	AMA100100056

Wymiary w mm





Wyłącznik bezpieczeństwa 180 A 3 oraz 6 biegunowy



Wyłącznik bezpieczeństwa 180 A 3 bieg.



w wykonaniu awaryjnym



Wyłącznik bezpieczeństwa 180 A 6 bieg.



w wykonaniu awaryjnym

Dane techniczne

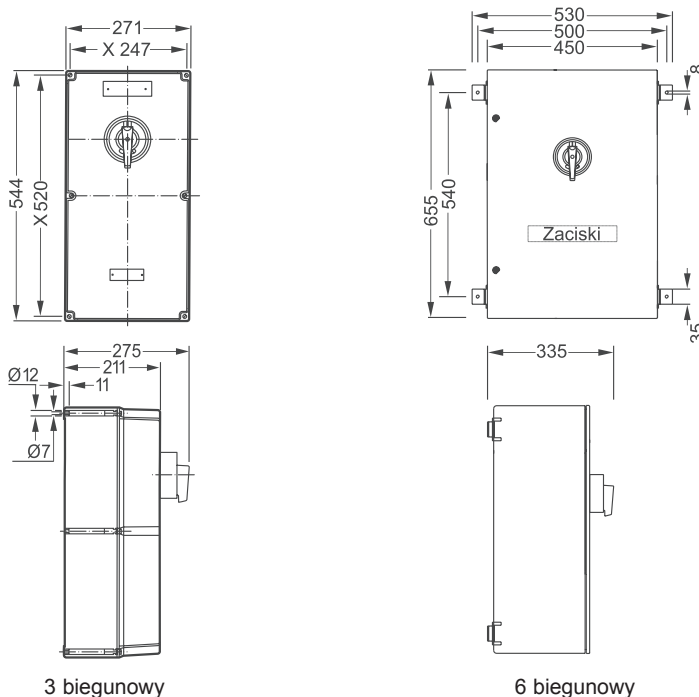
Wyłącznik bezpieczeństwa Ex 180 A 3 oraz 6 biegunowy

Oznaczenie urządzenia	Ⓔ II 2 G EEx de IIC T6 Ⓔ II 2 D IP66 T 53°C
Rodzaj budowy	EEx de IIC T6 - 50°C do +45°C Ex tD A21 IP66 T 53°C
Atest	3 bieg. PTB 99 ATEX 1164 6 bieg. PTB 00 ATEX 1073
Materiał obudowy	3 bieg. Poliester wzmocniony włóknem szklanym 6 bieg. Stal, zabezpieczony przed korozją
Stopień ochrony wg EN 60529	IP 66
Napięcie znamionowe	do 690 V, 50/60 Hz
Prąd znamionowy	maks. 180 A
Styki pomocnicze	1 x NO 1 x NC
Parametry łączeniowe AC-3	załączenie - opóźniające wyłączenie - wyrzadzające załączenie - wyrzadzające wyłączenie - opóźniające 230 V / 180 A 400 V / 180 A 500 V / 150 A 690 V / 125 A
Bezpieczniki zwarciove	maks. 250 A (400 V) maks. 200 A (690 V)
Wpusty kablowe	M63 x 1,5 średnica kabla Ø 27-48 mm M40 x 1,5 średnica kabla Ø 16-28 mm M25 x 1,5 średnica kabla Ø 8-17 mm
Zaciski przyłączeniowe	3 bieg. 1 x 50/70 mm ² styki pomocnicze 2 x 4 mm ² 6 bieg. 6 x 150 mm ² / 2 x 95 mm ² styki pomocnicze 2 x 4 mm ²
Ciężar	3 bieg. ok. 16,5 kg 6 bieg. ok. 31,5 kg

Dane do zamówień

Typ	Wpusty kablowe	Indeks
Wyłącznik bezpieczeństwa 180 A 3 biegunowy	2 x M63 / 1 x M25	AMA100100060
Wyłącznik bezpieczeństwa 180 A 3 biegunowy wykonanie awaryjne	2 x M63 / 1 x M25	AMA100100061
Wyłącznik bezpieczeństwa 180 A 6 biegunowy	4 x M63 / 1 x M25	AMA100100062
Wyłącznik bezpieczeństwa 180 A 6 biegunowy wykonanie awaryjne	4 x M63 / 1 x M25	AMA100100063

Wymiary w mm



EX.KAT.03.03/03.2012